

Acam Engineer

• AcamMill • AcamWire • AcamAdim

同級軟體中 提供最佳工程解決方案與效率

最佳加工製程技術傳承
人性化人機介面

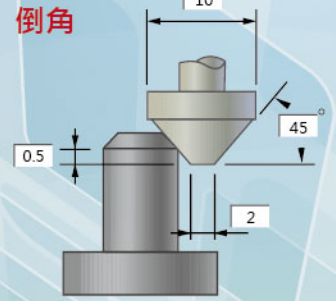
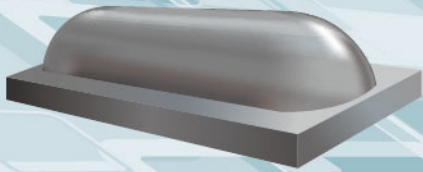


AcamMill9

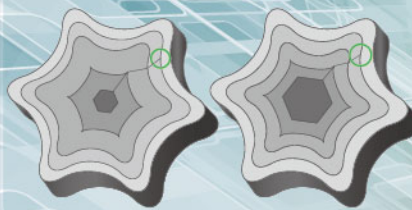
銑削加工CAM解決方案

精密零件特殊加工編程
 智能加工技術
 高效孔處理人性化人機介面
 加工技術自定公司加工規範

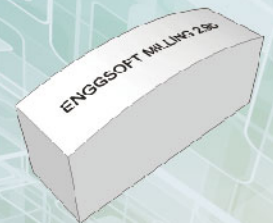
曲面加工
 2.9D規則性3D加工



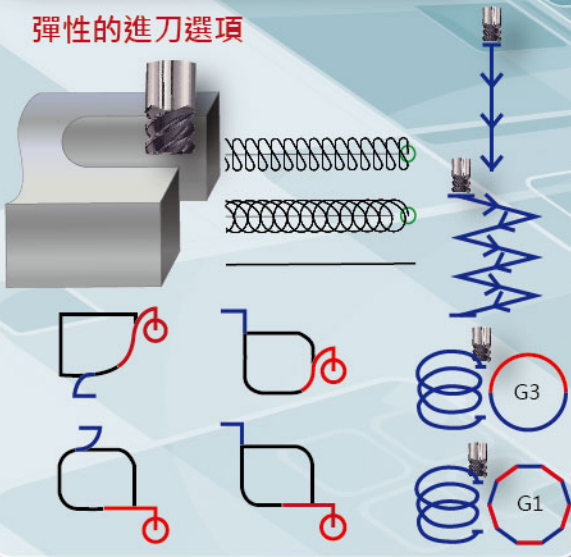
智慧平行偏移最佳路徑加工



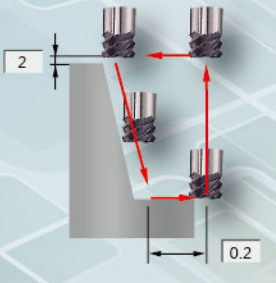
3D曲面刻字



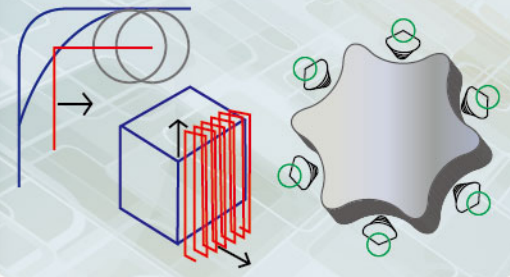
彈性的進刀選項



插削



精密清角處理



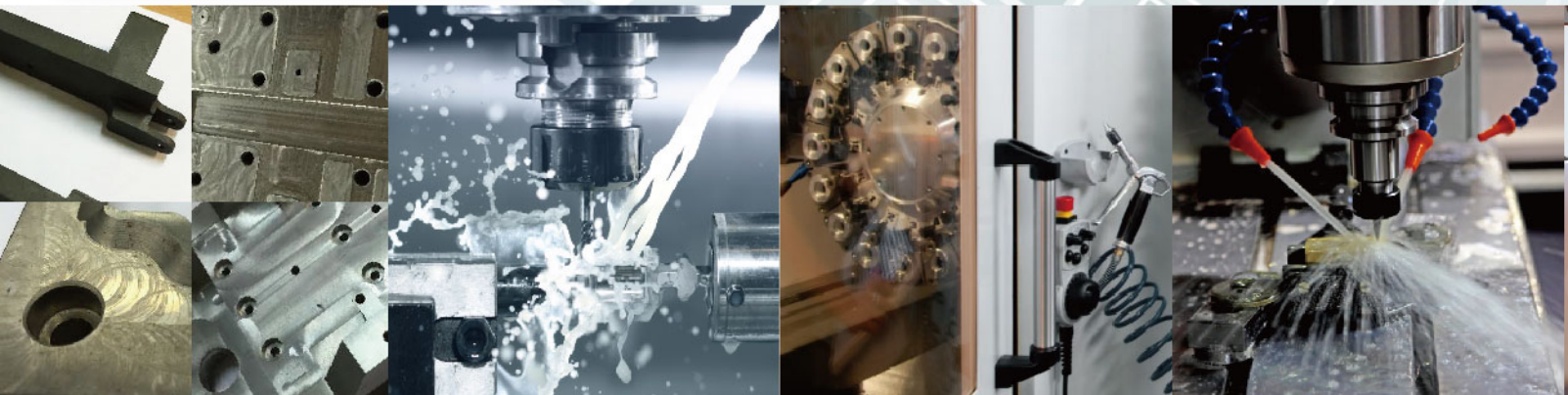
自動選刀匹配刀庫
 彈性多刀庫配置

1	2	3	4	5	6	7	8	9	10	11	12	13
1	011 4mm	7	300	0.00	0.00	0.000	3.100	1	1	1	0.0	
2	021 4mm	7	400	0.00	0.00	0.000	14.000	2	2	2	2.0	
3	031 4mm	7	420	0.00	0.00	0.000	2.000	2	2	2	1.0	
4	021 4mm	7	300	20.00	0.00	0.000	2.000	6	4	4	1.0	
5	021 4mm	7	300	0.00	0.00	0.000	15.000	8	6	6	0.0	
6												
7												

使用者自定加工程序
 專屬公司加工經驗傳承



結果導向編程



AcamWire9

4軸加B軸線割EDM模組

AcamWire模組為一非常高效能且工廠實績驗證的CAM系統，專為EDM線切割機器的編程電腦輔助製造系統。基於經驗豐富的機器加工技術，經軟體預先儲存的資訊搭配線徑與加工素材的材質，提供一種簡單的方法產生高效率的NC碼。

AcamWire簡單易學，針對AcamWire機器加工有很多特別高效的功能。

生產力提升特色

- 部分錐度加工定義
- 用戶可定義加工條件的數據庫
- 加工路徑可複製、旋轉、移動和陣列
- 加工路徑產生後，可產出不同機型NC碼
- 加工長度、時間與價格試算
- 更改顏色即可改變加工刀數
- 更改現有加工路徑設定
- 大夜班無人加工設定
- 4軸加B軸線割

防呆設計

- 自動線徑補償方向
- 靈活的基準點設定
- NC檔案幾乎無需編輯
- WYSIWYG，即看即所得
- 各別間隙設定
- 自動檢出短線提示
- 自動檢出小內角提示
- 從NC轉圖形

高品質特徵

- 自動尖內角暫停
- 自動偏移補償方向
- 自動倒圓角
- 自動順逆時方向反覆加工
- 過切負值設定
- 混合內外加工策略
- 多樣化進線方式避免過切
- 粗精加工的策略設定

內孔加工

- 小孔無削加工
- 自動順逆時方向反覆加工
- 自動暫停與過切
- 內外起始點設定
- 多點進線位置
- 多樣化內凹進線方式
- 過切負值設定

穿孔外型切割

- 自動單吊頭或多吊頭加工
- 自動第二暫停點(M00)
- 外尖角處理
- 切點磨量預留
- 自動最長吊頭長度顯示
- 圓弧進線出線選項
- 內凹切點無毛邊加工
- 切點多刀加工
- 上下異形加工

Off

On

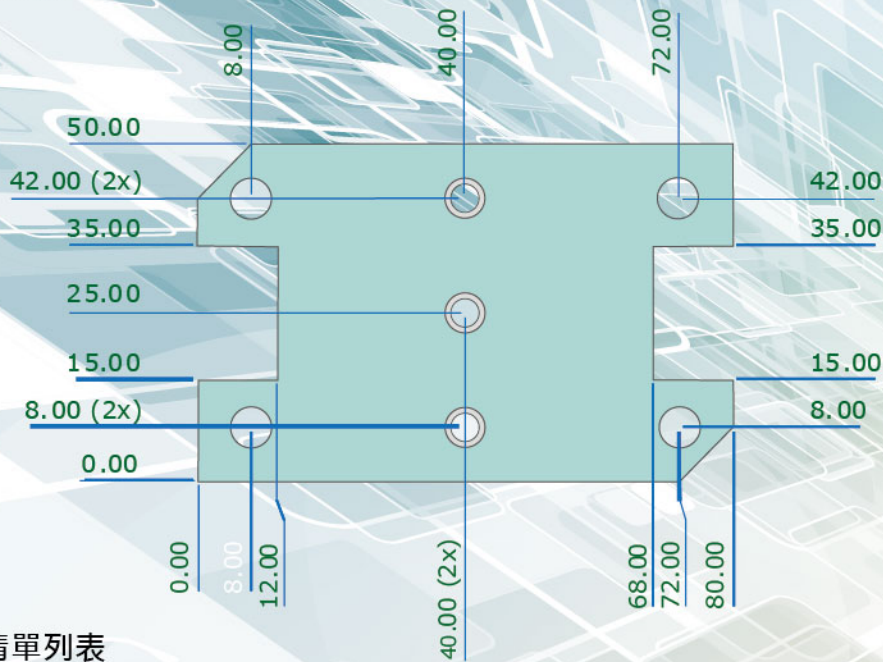
AcamAdim

自動尺寸標註模組

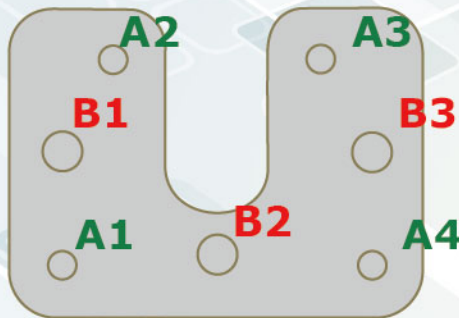
特有的自動尺寸標註軟體及提供快速和強大的功能，針對塑膠模與沖壓模提供交點及孔座標清單給生產部門。

強而有力的生產工具。全部只要3秒產生出需求尺寸，完全無誤

座標標註



孔清單列表



TEXT	X	Y	DIA	QTY
A1	-15.0	-1.0	3.0	4
A2	-10.0	19.0		
A3	10.0	19.0		
A4	15.0	-1.0		
B1	-15.0	10.0	4.0	3
B2	0.0	0.0		
B3	15.0	10.0		

GBR.CO.,Ltd

32447 桃園市平鎮區廣成街 119 號, 台灣 Tel : 03-4934499 Fax : 03-4933649

<http://www.gbrco.net>

Enggsoft Singapore

57 Genting Lane #01-00 Singapore 349564 Tel : +65 96939898

鴻隆科技有限公司

402 臺中市南區南和一街 16 巷 19 號, Tel : 04-22658161 Fax : 04-22175283

<http://www.naturalcan.com.tw>